

Abb. 196.

### Stehende Naßluftpumpe

für Riemenbetrieb  
mit einem in die Säule  
eingebauten Einspritz-  
kondensator.

Ausführung in jeder den Vakuum-  
apparaten entsprechenden Größe.

Liegende  
Naßluftpumpe  
für Riemenbetrieb  
mit vorgeschaltetem  
Einspritzkondensator  
für größere Vakuum-  
apparate.

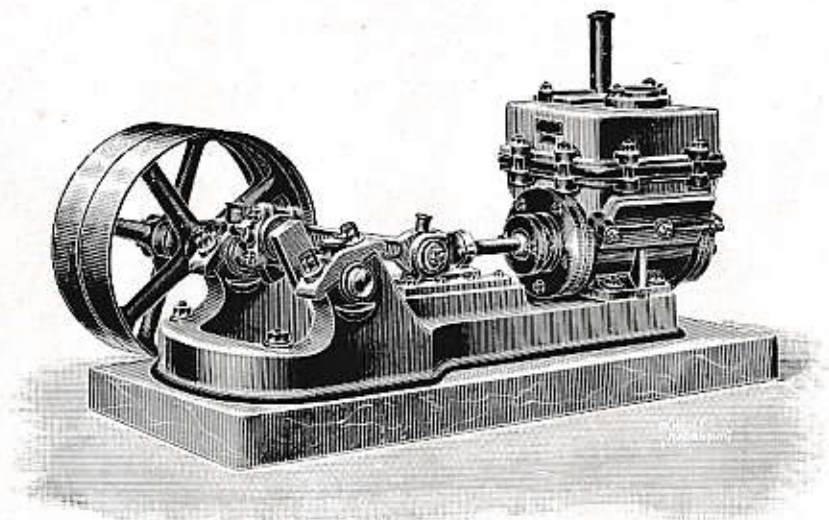


Abb. 197.

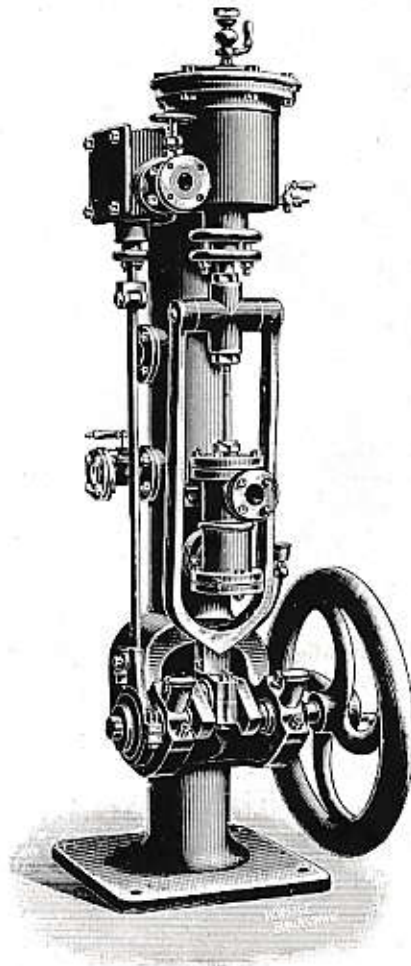


Abb. 198.

### Stehende Naßluftpumpe

direkt mit einem Dampfmaschinen-  
zylinder gekuppelt, äußerst praktisch  
bei der Unmöglichkeit eines Antriebs  
durch Transmission.

Geringer Platzbedarf,  
sparsamer Dampfverbrauch.

### Liegende Naßluftpumpe

direkt mit Dampf-  
maschinenzylinder  
gekuppelt.

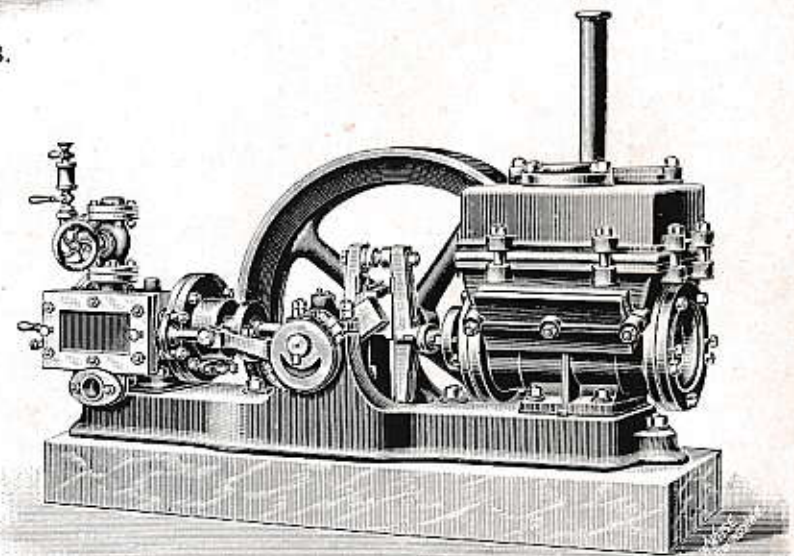


Abb. 199.